

L'IGIENE DELLE MANI

Una delle più importanti e frequenti modalità di trasmissione delle malattie infettive avviene attraverso le mani. E' per questo motivo che **l'igiene delle mani costituisce la misura preventiva più importante per interrompere la trasmissione di agenti patogeni.**

L'igiene delle mani deve essere effettuato:

- prima e dopo la manipolazione di alimenti
- prima e dopo il consumo di alimenti
- dopo l'utilizzo dei servizi igienici
- prima e dopo aver cambiato il pannolino o accudito bambini che hanno utilizzato i servizi igienici
- dopo la manipolazione di oggetti sporchi o potenzialmente contaminati
- dopo il gioco e l'attività sportiva
- ogni volta che sono visibilmente sporche.

ISTRUZIONI PER UNA CORRETTA IGIENE DELLE MANI

Il lavaggio deve avvenire secondo le seguenti modalità:

- asportazione di anelli, bracciali o altro
- utilizzo di sapone liquido
- accurato sfregamento delle mani, come da sequenza
- abbondante utilizzo di acqua
- asciugatura con materiale monouso (evitare l'uso di asciugamani in comune)
- attenzione alla rubinetteria, se manuale pulirla prima e dopo il lavaggio delle mani, utilizzando possibilmente le salviettine a perdere per la chiusura.

SEQUENZA

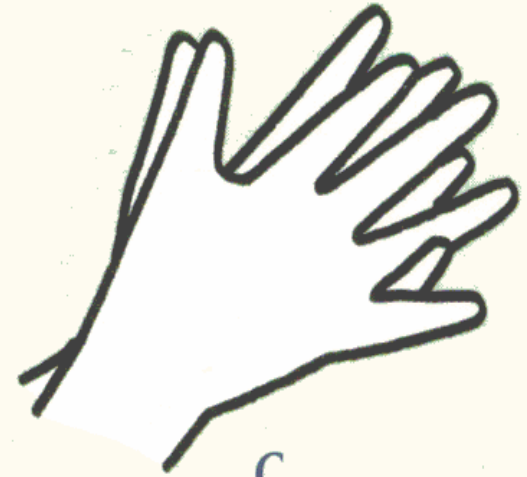
- a. palmo con palmo
- b. palmo sopra il dorso
- c. palmo a palmo con le dita aperte e allacciate
- d. il dorso delle dita con il palmo opposto
- e. ruotando la superficie del pollice nel palmo della mano
- f. ruotando la punta delle dita sul palmo



a



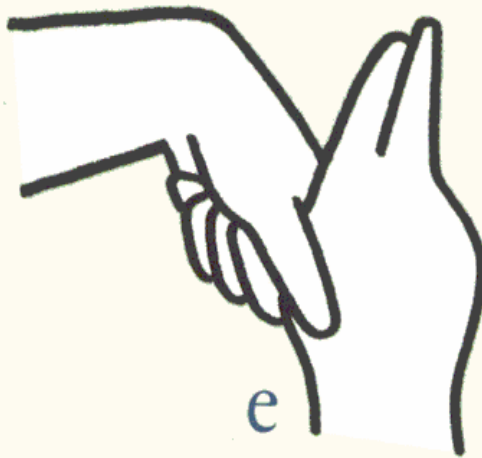
b



c



d



e



f

